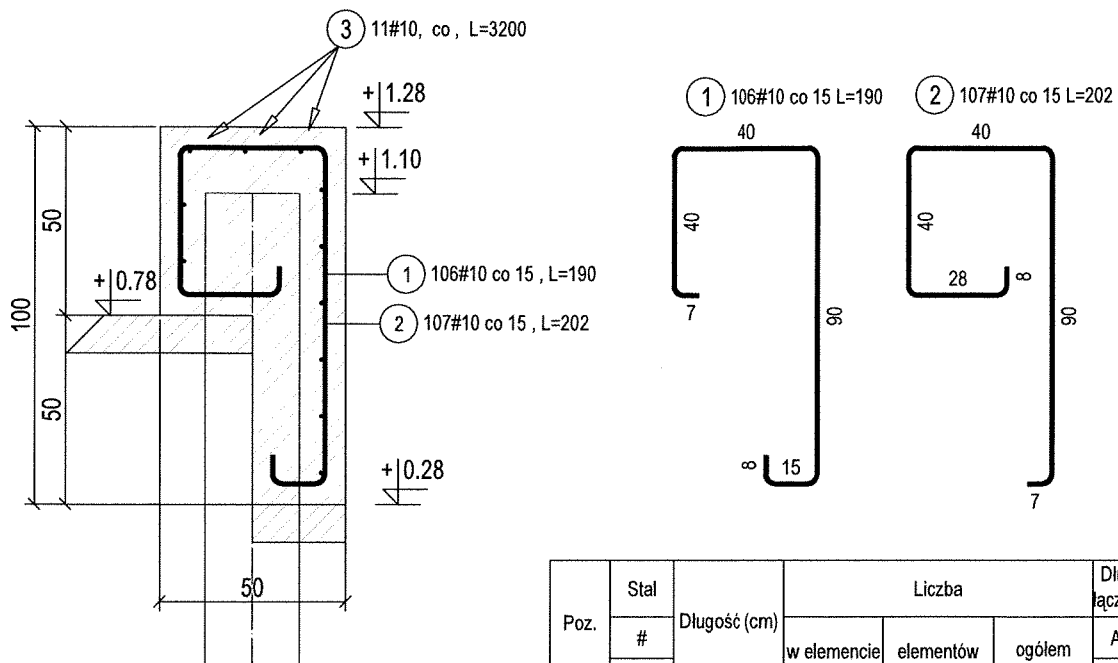


Zbrojenie oczepu

L = 32m

skala 1:50



Poz.	Stal		Długość (cm)	Liczba			Długość łączna (m)
	#	A-IIIIN		w elemencie	elementów	ogółem	
							# 10
1	10		190	106	1	106	201,40
2	10		202	107	1	107	216,14
3	10		3200	11	1	11	352,00
Długość wg średnic (m)							769,54
Masa 1 m pręta (kg/m)							0,62
Masa łączna wg średnic (kg)							474,81
Masa łączna wg gatunku stali (kg)							474,81
Ogółem (kg)							474,81

ZABEZPIECZENIE WEWNĘTRZNEGO ODCINKA
FAŁOCHRONU ZACHODNIEGO NA WYSOKOŚCI
BUDYNKU

Zbrojenie oczepu
skala 1:50