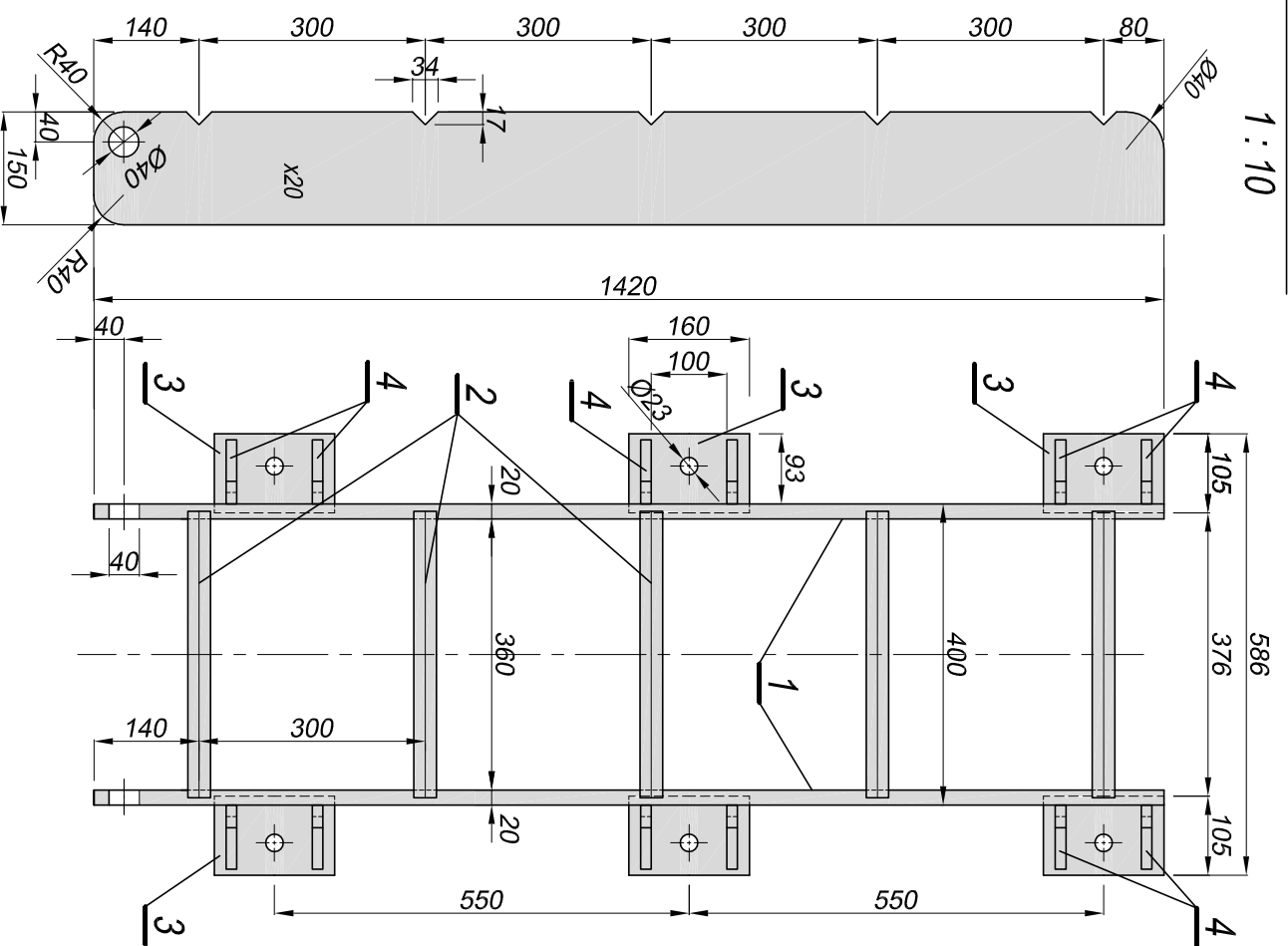
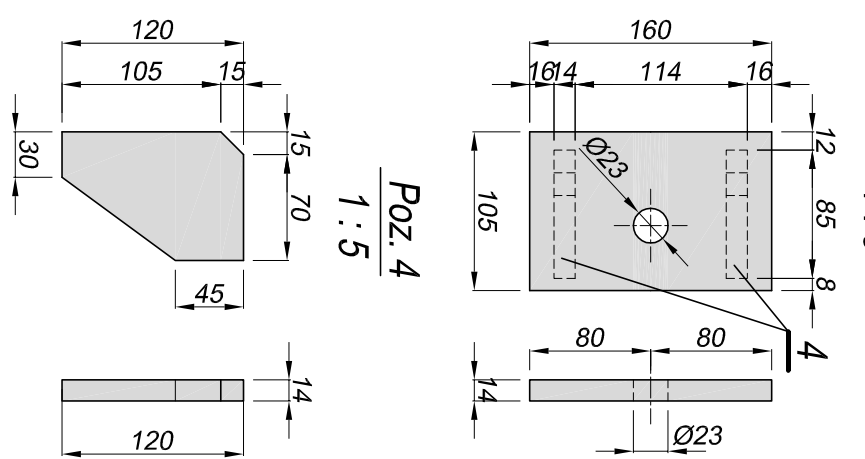


# DRABINKA - część stała

Podłużnica - Poz. 1  
1 : 10

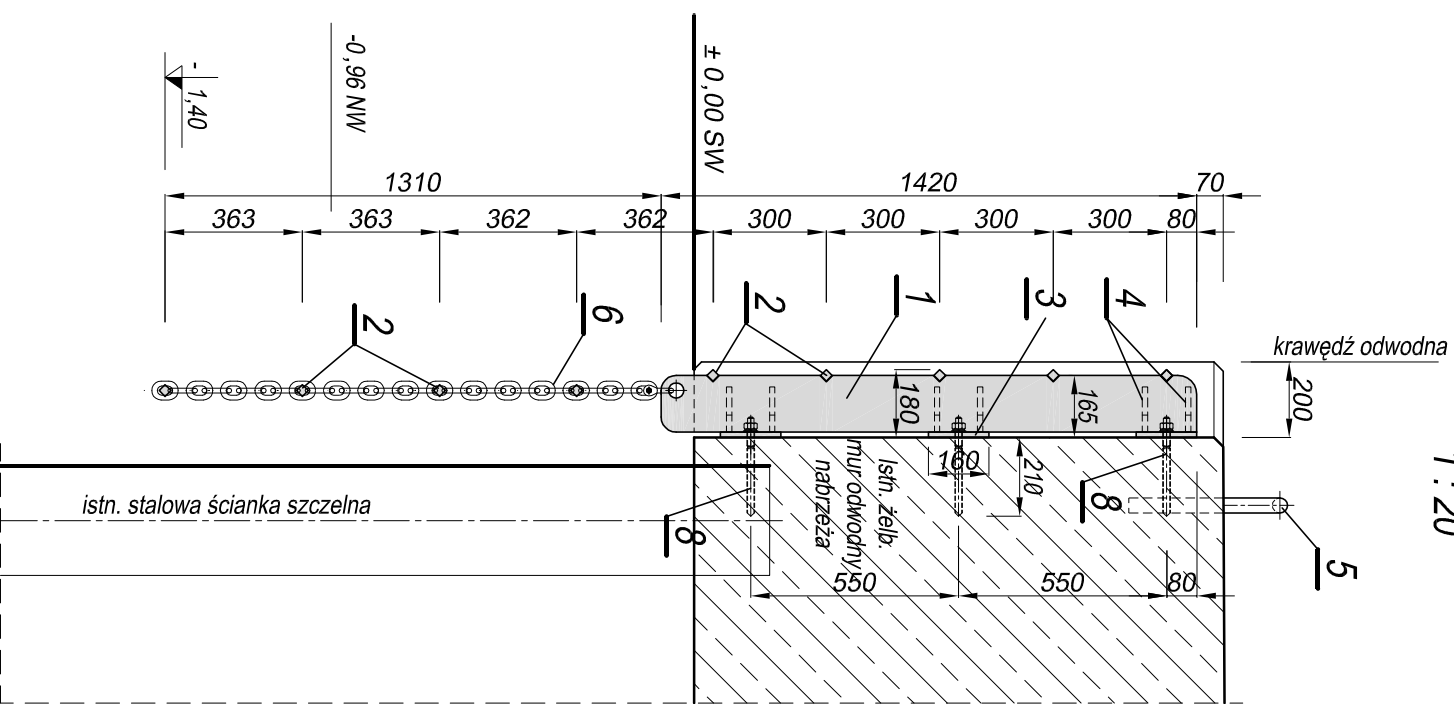


Poz. 3  
1 : 5



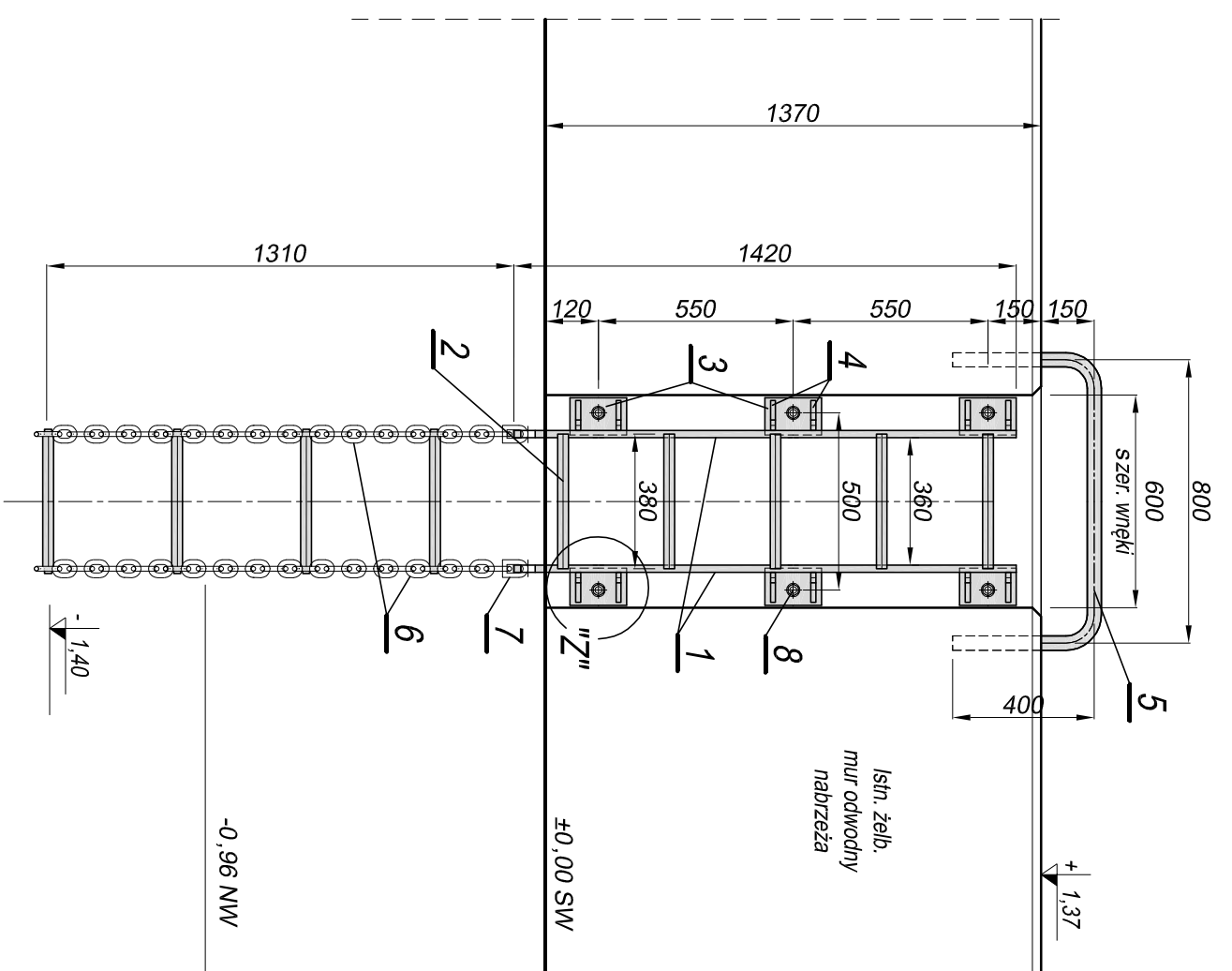
# PRZEKRÓJ POPRZECZNY

1 : 20



# WIDOK OD STRONY WODY

1 : 20



# ZESTAWIENIE STALI PROFILOWEJ

na wykonanie 1 drabinki ratowniczej - typ 2

Nr	Nazwa i wymiar elementu [mm]	Długość [mm]	Ilość		Masa [kg]		
			[szt]	jedn.	1 szt.	ogółem	
1	Podłużnica - blachownik 20x150 mm	1 420	2	23,55	33,441	66,88	
2	Szczepel - pręt kwadrat. 22x22 mm	380	9	3,80	1,444	13,00	
3	Blacha stalowa 14 x 105 mm	160	6	11,54	1,846	11,08	
4	Żeberko - bl. 14 x 85 mm	120	12	9,34	1,121	13,45	
5	Uchwyt - pręt φ 40 mm	1 600	1	9,87	15,792	15,79	
6	Łączący ogniwoy N-K-12	1 310	2	3,45	4,520	9,04	
7	Szalka okrągłowa 6,3 kN, d=12 mm		2		0,140	0,28	
8	Śruba wkrę. HVL-HAS M20x260 z podkł. okrągłą i spręż.		6		0,733	4,40	
<b>RAZEM [kg]:</b>					<b>133,92</b>		

Do wykonania:

- Falochron Zachodni, Odcinek Awaryjny 4 szt.

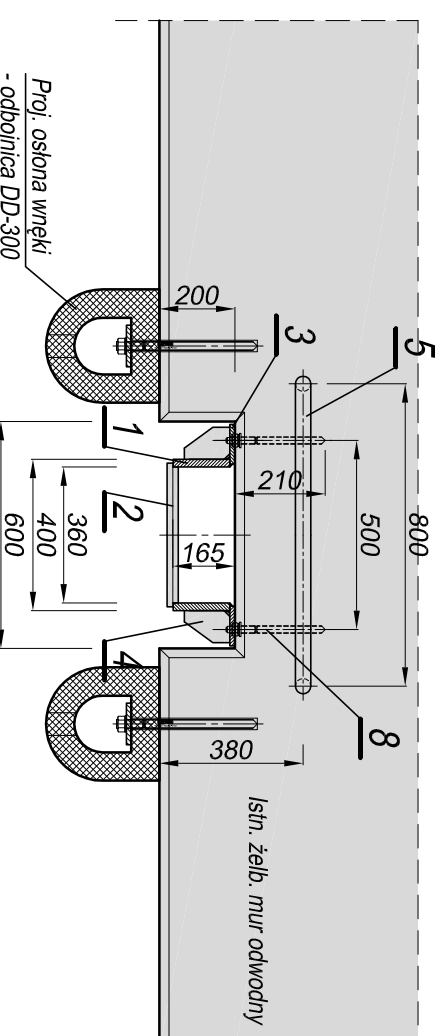
**STAL PROFILOWA:**  
stal nierdzewna spawalna klasy A2  
kotły Ø 20 mm - stal nierdzewna klasy A4  
łańcuch - stal klasy S240 (S135X)

UWAGI:

1. Drabinki zamontować w istniejących wyremontowanych wnękach (rys-5) Rozmieszczenie drabinek wyjściowych - patrz plan wyposażenia.
2. Wszystkie elementy stalowe proj. drabinki (oprócz łańcuchów i szaki) wykonać ze stali nierdzewnej. Dla wyznaczonego przepisami oznakowania kolorystycznego zastosować następujący zestaw malarski:  
SikaCor @EG 1 80 µm.  
Sika Pokicolor SW 100 µm  
SikaCor @ EG 5 80 µm.  
lub inny o podobnych właściwościach  
Kolorystyka warstw zewnętrznej:  
podłużnice - naprężeniogłębłe pasy czerwone i białe o szer. 10 cm,  
szczepel - kolor żółty sygnałowy.  
Łączący - szalkę zabezpieczyć antykorozyjnie poprzez cynkowanie ogniwo - grubość powłoki 80 mm  
3. Wszystkie łączniki należy zastosować ze stali nierdzewnej.  
4. Wymiary na rysunku podano w mm.

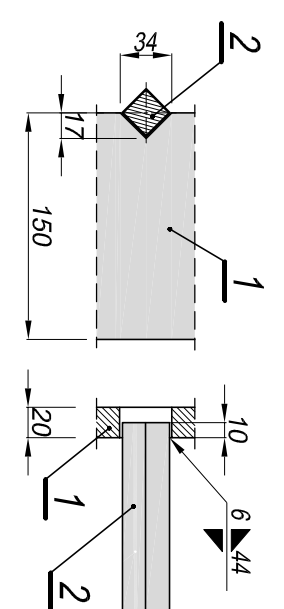
# WIDOK Z GÓRY ZAMOCOW. DRABINKI

1 : 20



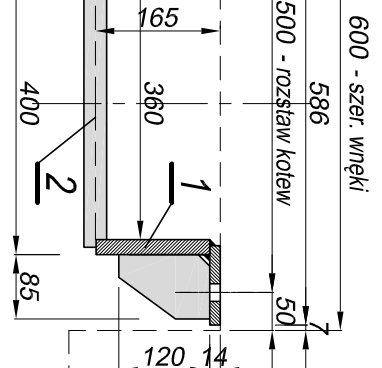
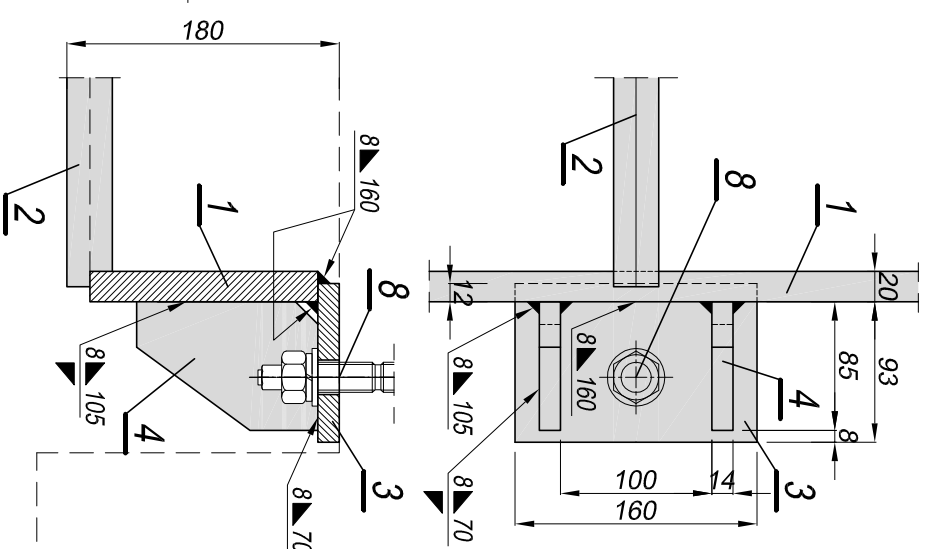
# Zamocowanie szczepia

1 : 5



# SZCZEGÓŁ "Z"

Zamocowanie drabinki  
1 : 5



		<b>PRACOWNIA PROJEKTOWA</b> Wojciech Karolak ul. Zakopianska 30 B/6 80-142 Gdansk	
Nazwa projektu	Remont nabrzeży w Basenie Wyładunkowo-Manewrowym w Porcie Rybackim Hel	Proj. nr	352
Nazwa rysunku	Proj. drabinka ratownicza na Falochron Zachodnim (F)	Nr rys.	13
Opracował:	mgr inż. Wojciech Karolak upr. nr ZGP-III-630/269/79	Skala	1 : 20
	mgr inż. Alicja Ossowska upr. nr 4479/Gd90	Data	11.2015