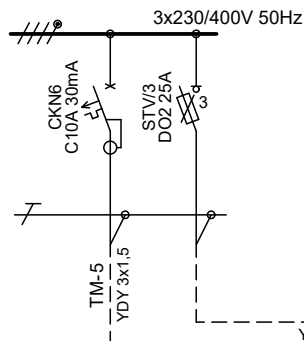


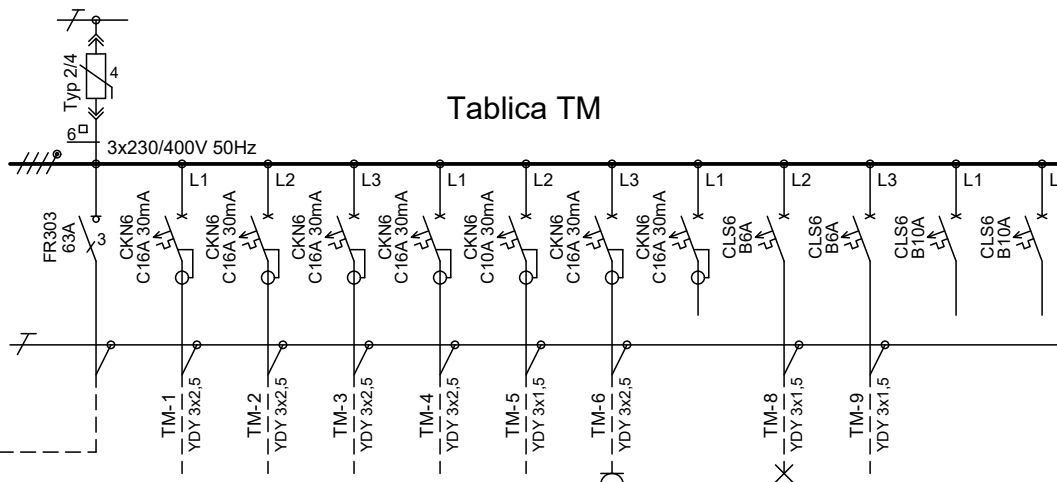
Tablica RG  
(istniejąca)



Obciążenie		0,1kW	8kW
Nazwa obwodu		Automat wrzutowy AW (pom. 0.4...0.5)	Zasilanie tablicy zaplecza TM
Nr obw.			
Nr rys.		-	-

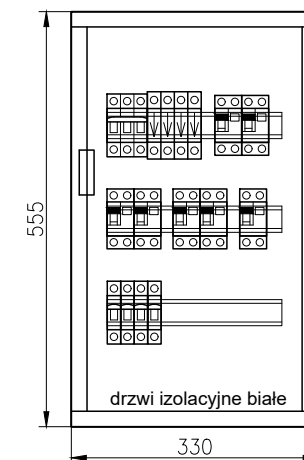
obwód po zasilaniu  
gniazd w pom. 0.8, 0.9

Tablica TM



Obciążenie	8kW	1,7kW	1,7kW	1,7kW	1,7kW	0,3kW	16A	-	0,7kW	0,1kW	-	-
Nazwa obwodu	Zasilanie z RG	Suszarka do rąk	Suszarka do rąk	Suszarka do rąk	Suszarka do rąk	Automaty wrzutowe AW	Gn. 1-faz. pom. 08, 0.9	Rezerwa	Oświetlenie pomieszczeń 0.8...0.10	Wentylatory kanałowe	Rezerwa	Rezerwa
Nr obw.	01	1	2	3	4	5	6	7	8	9	10	11
Nr rys.	-	-	-	-	-	-	-	-	-	-	-	-

RWN 3x12mod. IP40



Ochrona od porażeń

Samoczynne wyłączenie w układzie TN-S



**B.P.E.**  
**"ENEPRO"**

83-000 Juszkowo  
enepro@softel.gda.pl

ul. Zakątek 8B8  
tel. 502 024 753

**Zasilanie instalacji elektrycznych w budynku.**

Schemat zasadniczy. Plan rozmieszczenia aparatów.

**Budynek zaplecza socjalnego i punktu informacji turystycznej dla basenu jachtowego**  
PORT MORSKI HEL (dz. nr 573/40, obręb 0001, gm. HEL)

Zmiana	nr data	-					
Projektował	inż. Marek Pachocki	05.20		4505/Gd/90 sieci i instal. elektr.	Format A4	Podz. 1:10	
Opracował	inż. Marek Pachocki	05.20		4505/Gd/90 sieci i instal. elektr.	Nr rys.		
Sprawił	Andrzej Jung	05.20		5640/Gd/93 sieci i instal. elektr.			<b>E-01</b>